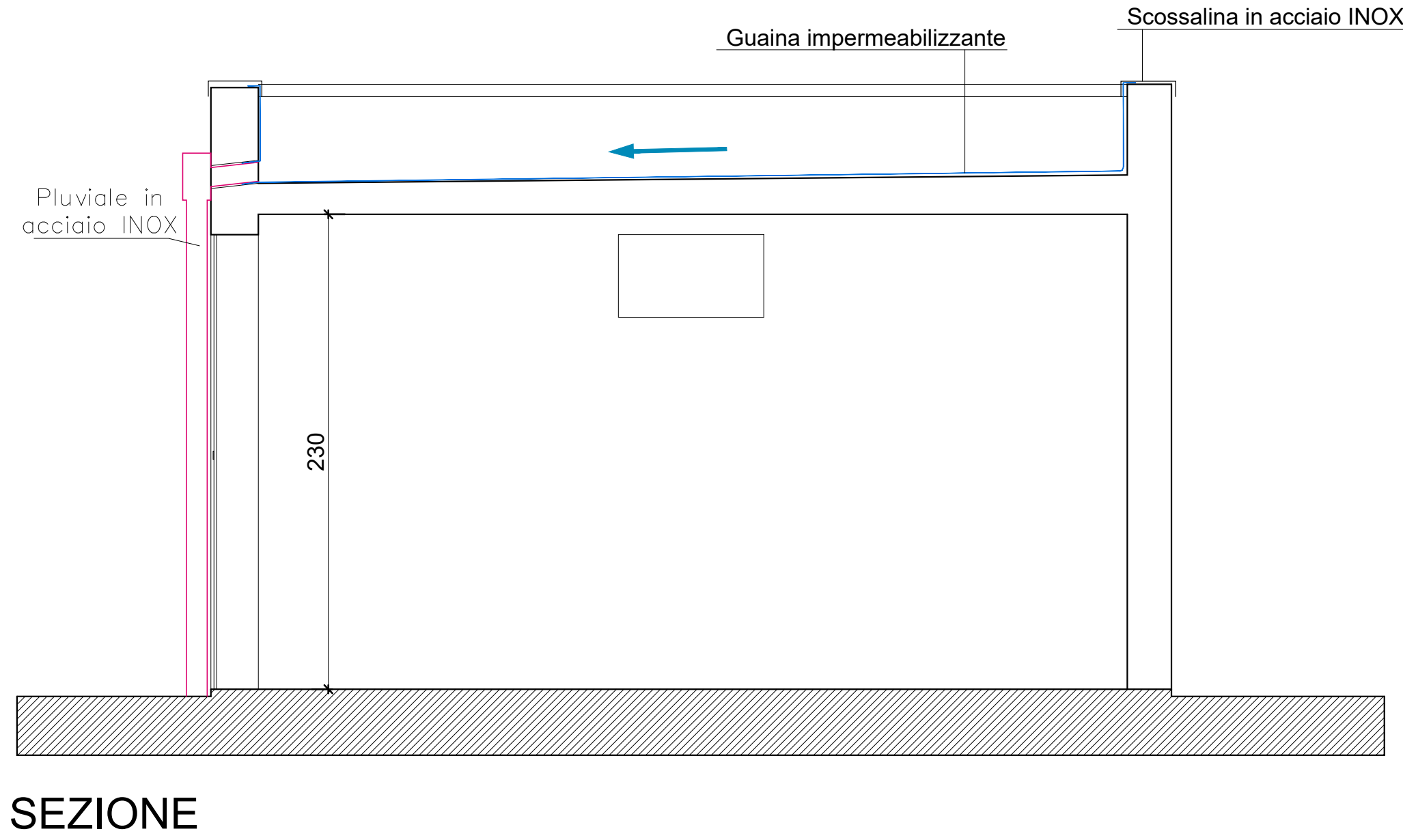
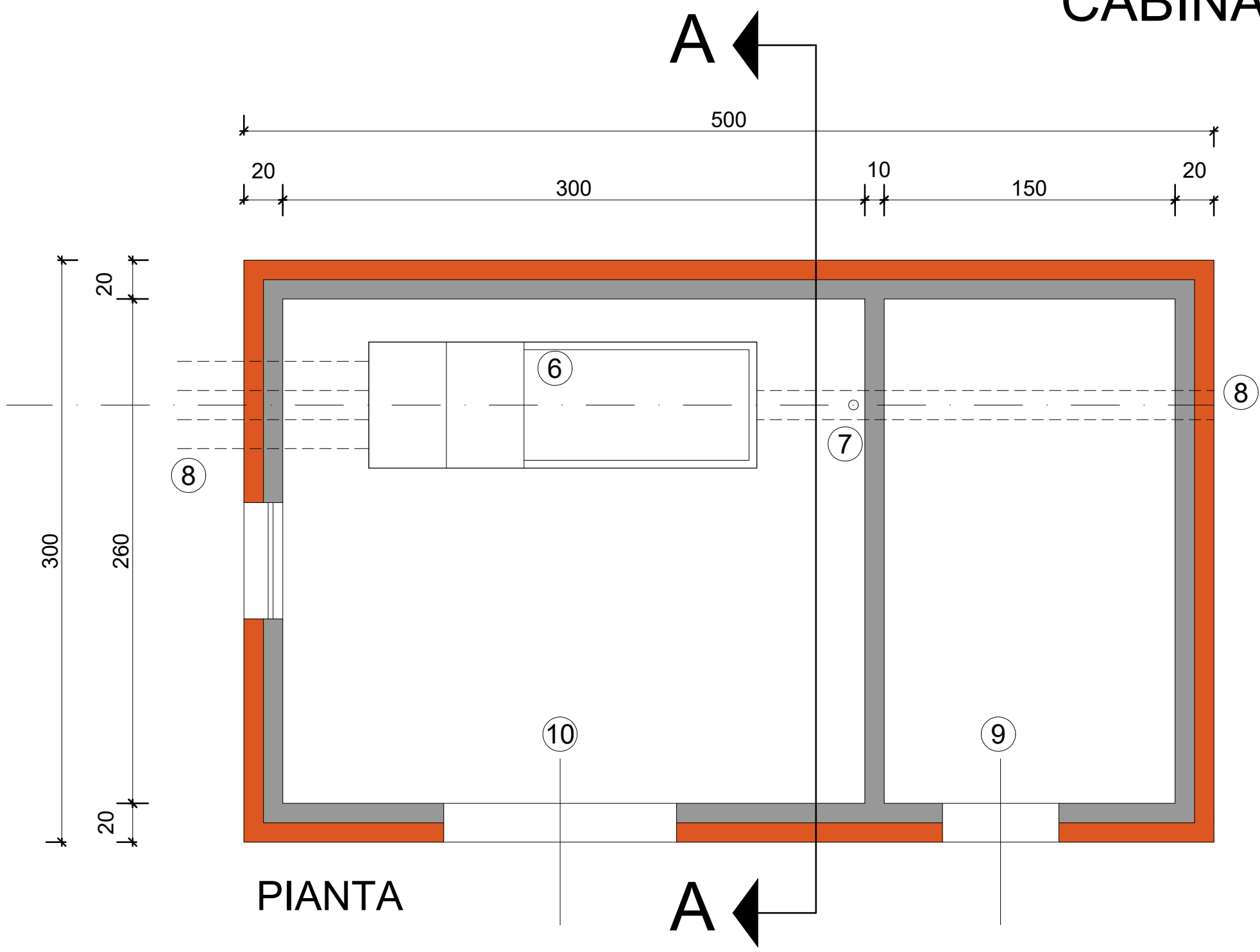
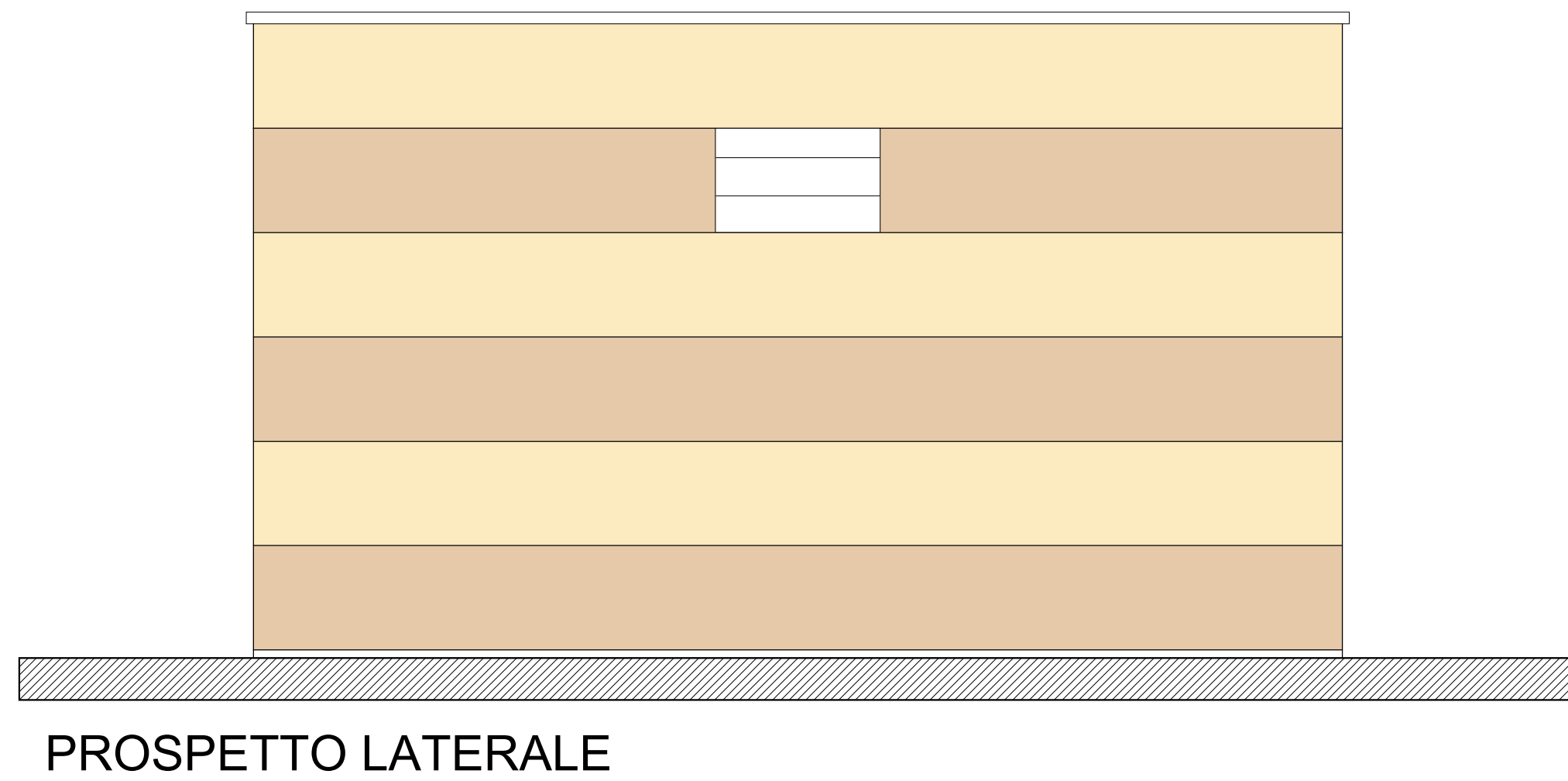
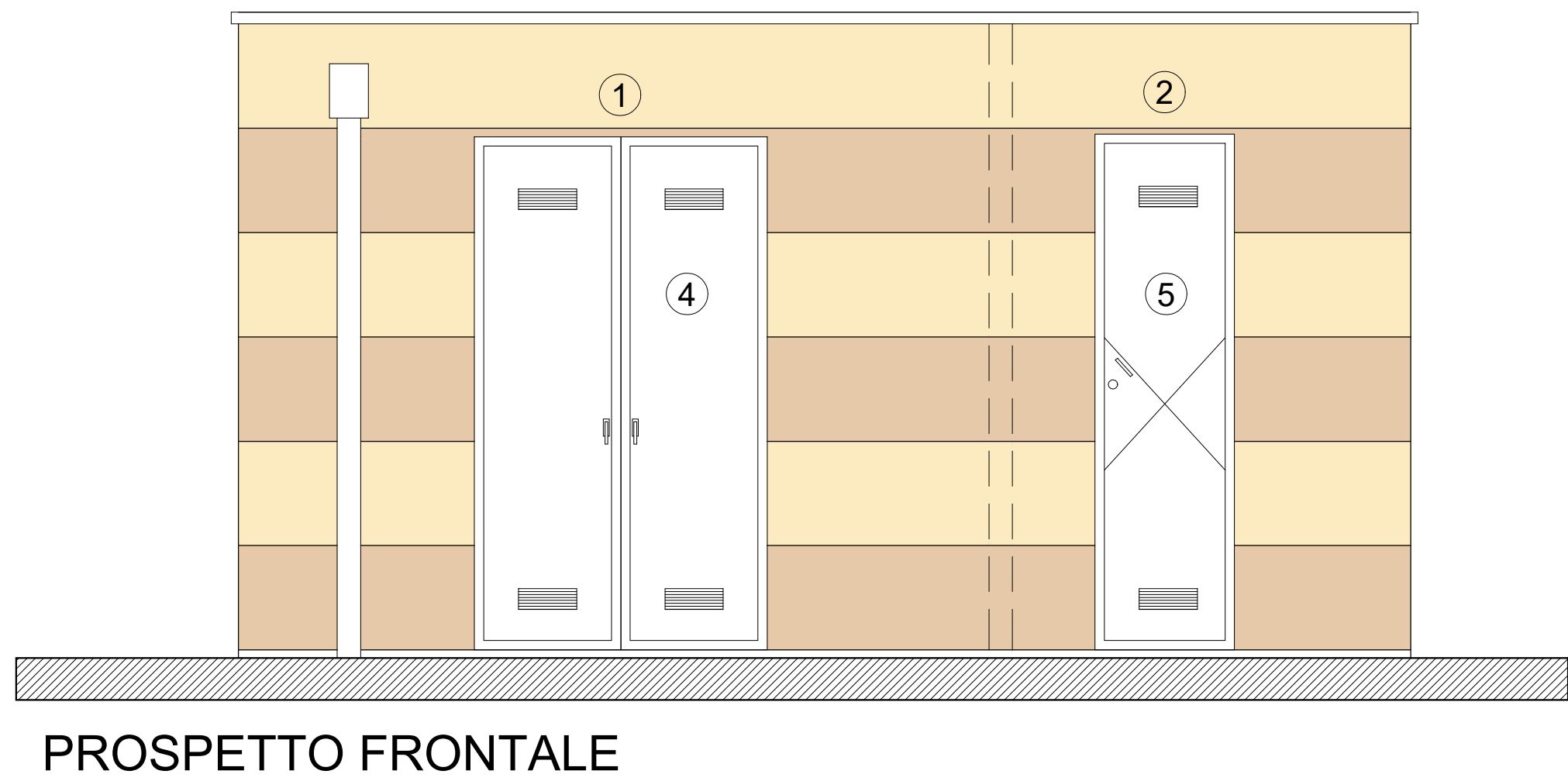


CABINA ELETTRICA TIPO SCALA 1: 25

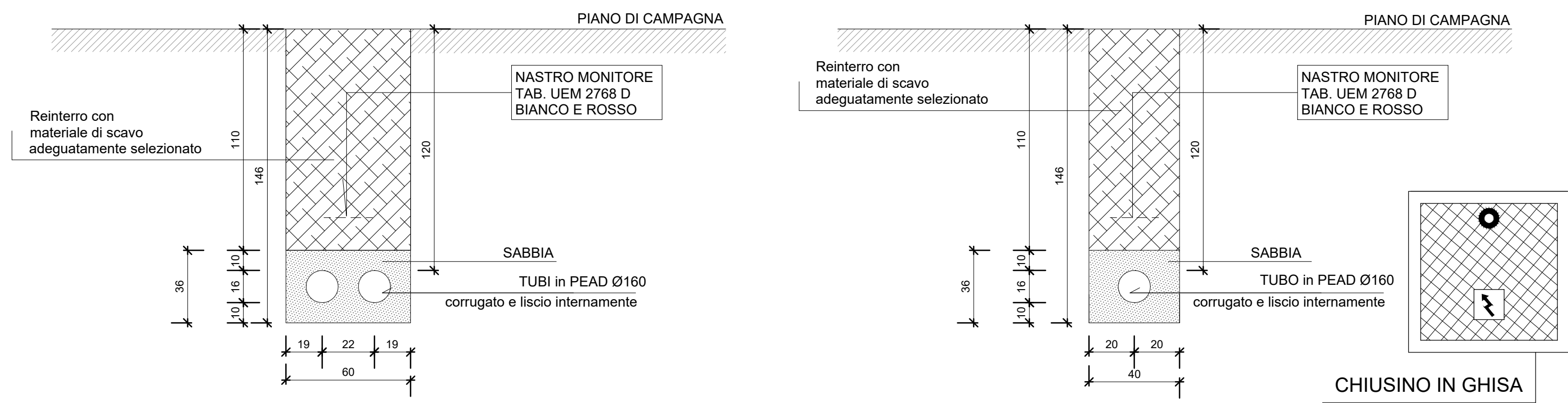


- LEGENDA CABINA ELETTRICA**
- 1 - Locale consegna (caratteristiche costruttive almeno equivalenti a quelle previste dalle prescrizioni Enel DG10061), in uso esclusivo all'Enel.
 - 2 - Locale misura (caratteristiche costruttive almeno equivalenti a quelle previste dalle prescrizioni Enel DG10061), accessibile all'Enel ed al cliente
 - 4 - Porta a due ante unificata
 - 5 - Porta ad un'anta con caratteristiche equivalenti a quella a due ante unificata
 - 6- Pozzetto 2000x500 prof. 500 (utile) con 2 coperture in c.a. 400 x 500 - carico > 0.5 N/cm²
 - 7- Foro Ø50
 - 8- Tubo in Pvc Ø 150
 - 9- Accesso accessibile all'Enel e al cliente
 - 10- Accesso riservato Enel

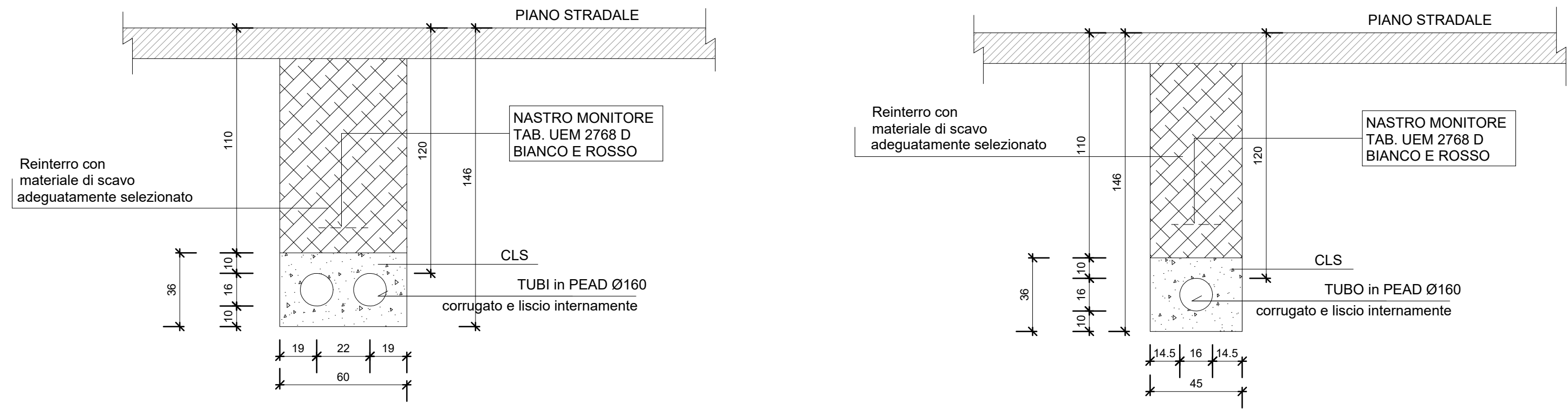


Cabina elettrica con rivestimento di graniglia realizzato con impasto in cemento bianco o intonachino pigmentato

SEZIONI DI SCAVO: Rinfianco con sabbia in zone non carrabili
Scala 1:20

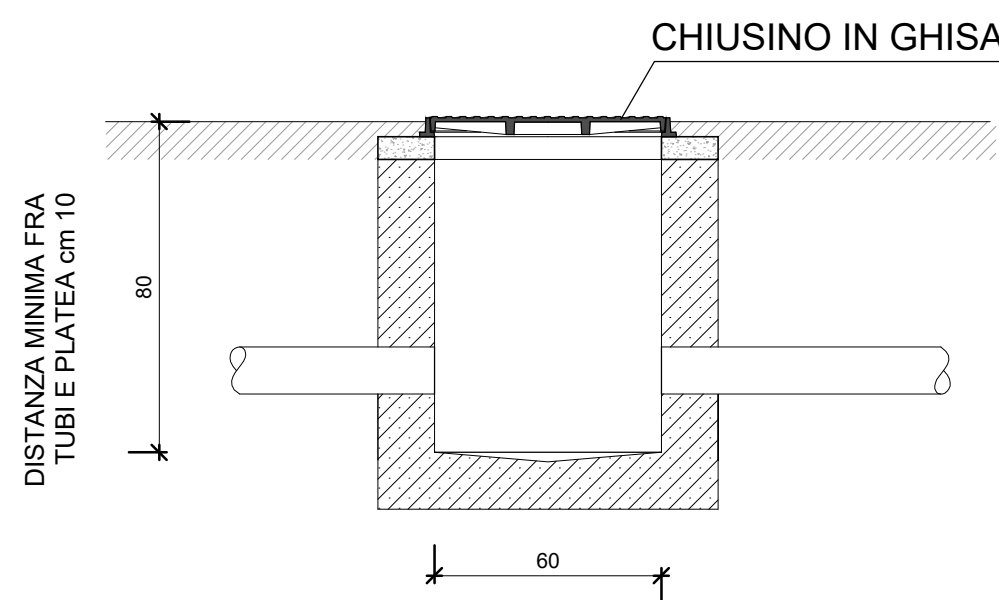


SEZIONI DI SCAVO: Rinfianco con CLS in zone pavimentate carrabili
Scala 1:20

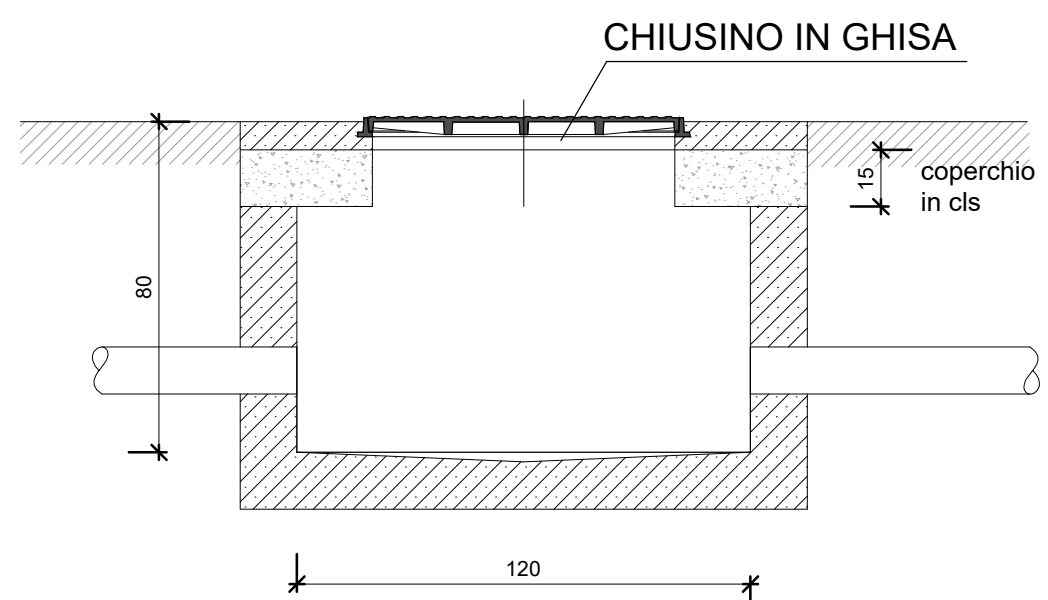


POZZETTI PER CANALIZZAZIONE ELETTRICA

in CAV prefabbricati 60x60x80 luce netta con chiusino in ghisa D400 sulla rete principale e chiusino in ghisa C250 su marciapiedi



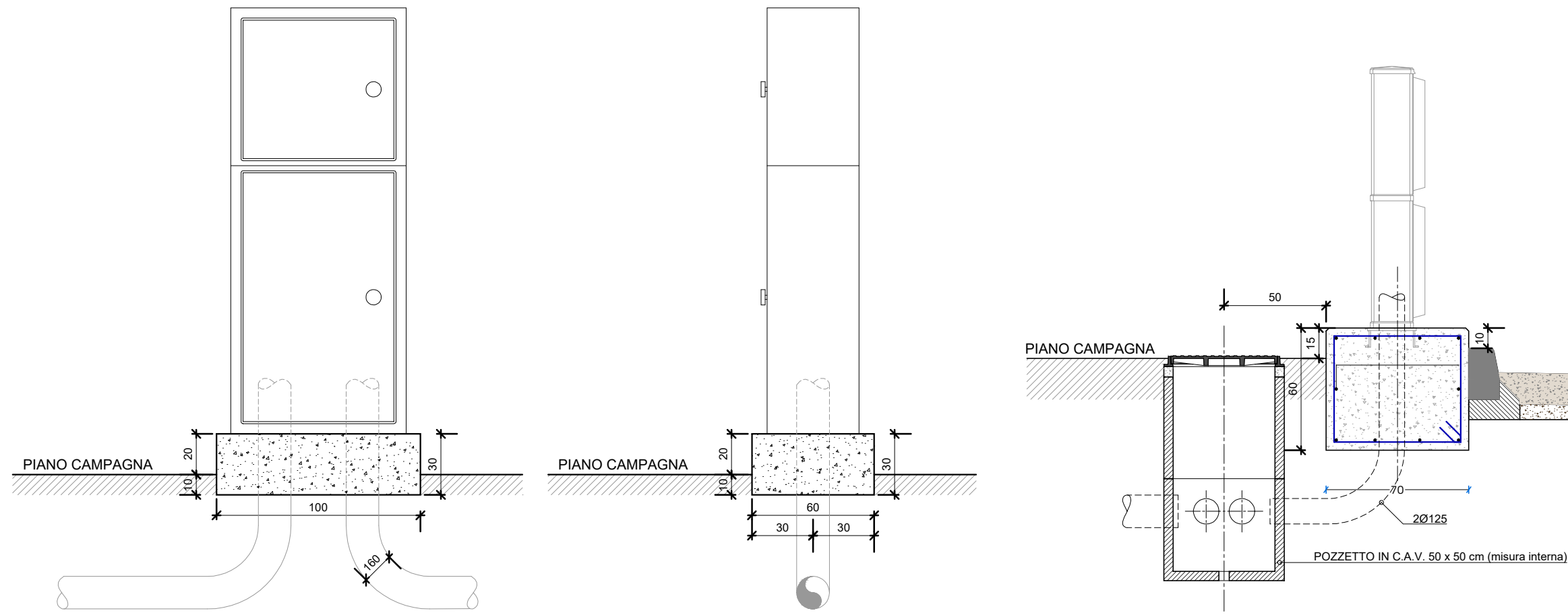
in CAV prefabbricati 120x60x80 luce netta con chiusino in ghisa D400 sulla rete principale e chiusino in ghisa C250 su marciapiedi



SCHEMA DEL BASAMENTO E DEI QUADRI DI COMANDO

TIPO A - Scala 1:25

TIPO B - Scala 1:25



COMUNE DI MANTOVA
PROVINCIA DI MANTOVA

VARIANTE AL P.A. 3.6
"STRALCIO NUOVO OSPEDALE"
IN VARIANTE AL PGT

Tavola 18 c	Oggetto MANUFATTI TIPO DELLA RETE DI ELETTRIFICAZIONE	
Scala	Committente Soc. IMPRENDO S.R.L.	
Data Ottobre 2024	Aggiornamenti Novembre 2024	Progettista Arch. Alfredo Pasquetto
Note: STUDIO ARCHITETTURA L.O.A. S.R.L. Via Don Gregorio Segala, 55/A - 37139 Verona tel. 0458905106 - Mail: alfredopasquetto@studioloa.it		